



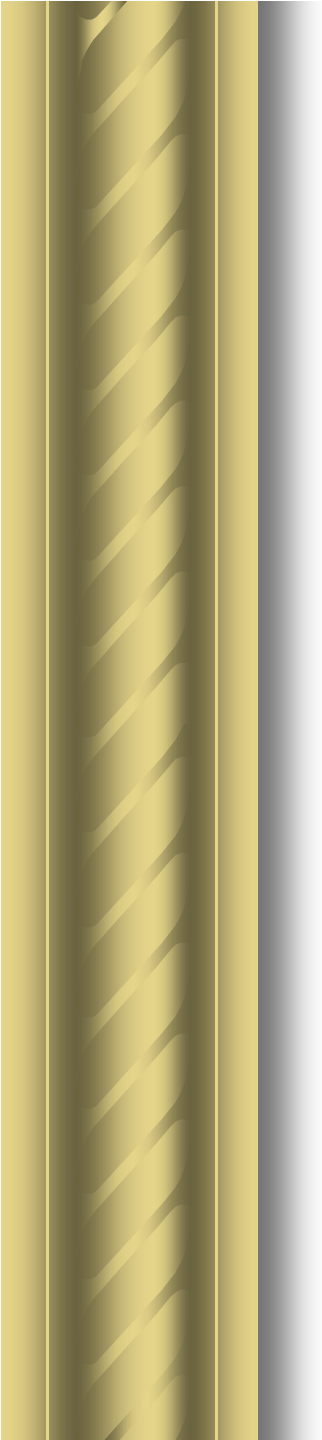
Как ориентироваться в мире профессий

Профессии разделены по типам и классам.

- **Тип профессии** указывает на то, с чем человеку приходится иметь дело в процессе своей профессиональной деятельности, то есть на предмет труда.
- **Предметом труда** могут быть другие люди, техника, информация, художественные произведения или природа.
- **Класс профессий** говорит о степени сложности и требуемой квалификации человека, то есть о характере труда.
- **Характер труда** может быть исполнительным или творческим.

По "предмету труда" можно выделить пять типов профессий.

- Тип "человек-человек"
- Тип "человек-техника"
- Тип "человек-знаковая система"
- Тип "человек-художественный образ"
- Тип "человек-природа"



По "характеру труда"
выделяются два класса
профессий.

- А) Профессии исполнительного класса
- Б) Профессии творческого класса

Тип "человек-человек"

К профессиям типа "человек-человек" относятся профессии, связанные с медицинским обслуживанием (врач, медсестра, санитарка), обучением и воспитанием (воспитатель, няня, учитель, преподаватель, тренер, гувернер), бытовым обслуживанием (продавец, проводник, официант), правовой и социальной защитой (юрист, следователь, участковый инспектор, социальный работник).

Профессии этого типа предъявляют высокие требования к таким качествам работника как умение устанавливать и поддерживать деловые контакты, пони мать состояние людей, оказывать влияние на других, проявлять выдержку, спокойствие и доброжелательность, речевые способности.

ПРИМЕР

Тип "человек-техника"

Тип "человек-техника" включает в себя профессии, связанные с созданием, монтажом, сборкой и наладкой технических устройств (каменщик, монтажник, сварщик, инженер-конструктор), эксплуатацией технических средств (водитель, машинист, кочегар, крановщик, токарь, швея-мотористка), ремонтом техники (слесарь-ремонтник, механик, электромонтер, электрик).

Этот тип профессий требует от работника высокого уровня развития наглядно-образного мышления, пространственных представлений, технической сообразительности, хороших двигательных навыков, ловкости.

ПРИМЕР

Тип "человек-знаковая система"

Тип "человек-знаковая система" объединяет профессии, связанные с текстами (корректор, машинистка, переводчик, библиотекарь); с цифрами, формулами и таблицами (программист, экономист, бухгалтер, кассир); с чертежами, картами, схемами (штурман, чертежник, картограф); со звуковыми сигналами (радист, телефонист).

Профессии этого типа требуют от человека способности к отвлеченному мышлению, оперированию числами, внимательности, сосредоточенности, усидчивости.

ПРИМЕР

Тип

"человек-художественный образ"

К типу "человек-художественный образ" можно отнести профессии, связанные с созданием, проектированием, моделированием художественных произведений (художник, журналист, писатель, модельер, композитор), с воспроизведением, изготовлением различных произведений искусства по образцу (ювелир, актер, кройщик, реставратор, фотограф, столяр-краснодеревщик, цветовод-декоратор). От человека в профессиях этого типа требуется развитый художественный вкус, высокая эстетическая чувствительность, богатое и яркое воображение.

ПРИМЕР

Тип "человек-природа"

К типу "человек-природа" можно отнести профессии, связанные с изучением живой и неживой природы (микробиолог, агрохимик, геолог), с уходом за растениями и животными (лесовод, овощевод, зоотехник), с профилактикой и лечением заболеваний животных (ветеринар).

Этот тип профессий предполагает наличие у человека хорошей наблюдательности, способности ориентироваться в условиях отсроченности результатов, умения менять цели в зависимости от условий, выносливости и терпеливости.

ПРИМЕР

А) Профессии исполнительного класса

- **связаны с выполнением решений, работой по заданному образцу, соблюдением правил и нормативов, следованием инструкциям, стереотипом в решении проблем (агент, медсестра, продавец, приемщик заказов, социальный работник, машинист, оператор, станочник, плотник, кассир, машинистка, телефонист и др.). В большинстве случаев профессии этого класса не требуют высшего образования.**

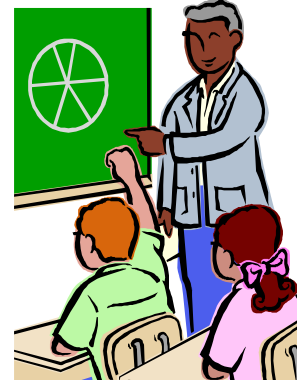
Б) Профессии творческого класса

- **связаны с анализом, исследованиями, испытаниями, контролем, планированием, организацией и управлением, конструированием, проектированием новых образцов, принятием нестандартных решений, требуют оригинального мышления и , как правило, высшего образования (врач, менеджер, референт, психолог, учитель, юрист, инженер, экономист, математик, архитектор, физик).**



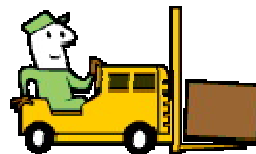
Профессии типа «Человек – человек»

- *Косметик*
- *Медицинская сестра*
- *Маникюрша-педикюрша*
- *Бухгалтер*
- *Гид - переводчик*
- *Агент страховой*
- *Коммерсант*
- *Менеджер*
- *Продавец продовольственных и непродовольственных товаров*
- *Психолог*
- *Секретарь - референт*

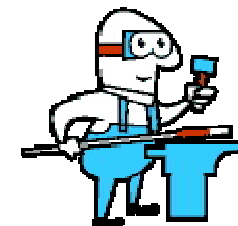


Профессии типа «ЧЕЛОВЕК-ТЕХНИКА»

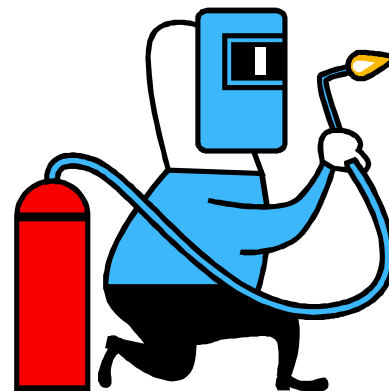
- ВОДИТЕЛЬ
АВТОМОБИЛЯ



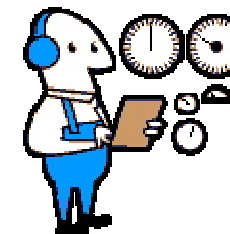
- ИНЖЕНЕР-
СТРОИТЕЛЬ



- РАДИОМЕХАНИК
ПО РЕМОНТУ И
ОБСЛУЖИВАНИЮ
РАДИОТЕЛЕАППАРА
ТУРЫ



- СЛЕСАРЬ
МЕХАНОСБОРОЧН
ЫХ РАБОТ



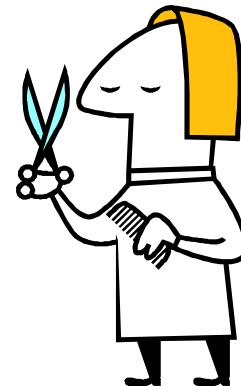
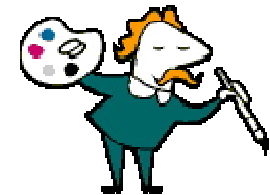
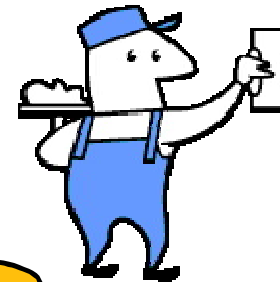
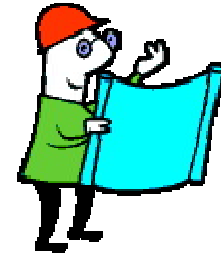
Профессии типа «ЧЕЛОВЕК–ЗНАКОВАЯ СИСТЕМА»

- АУДИТОР
- МАРКЕТОЛОГ
- НАЛОГОВЫЙ
ИНСПЕКТОР
- НОТАРИУС
- ОПЕРАТОР
БАНКОВСКОГО
ДЕЛА
- ПРОГРАММИСТ



Профессии типа
«ЧЕЛОВЕК - ХУДОЖЕСТВЕННЫЙ
ОБРАЗ»

- ДИЗАЙНЕР
- ПАРИКМАХЕР
- ХУДОЖНИК ПО РЕКЛАМЕ
- АРХИТЕКТОР
- ПОРТНОЙ
- ИМИДЖМЕЙКЕР



Профессии типа «ЧЕЛОВЕК – ПРИРОДА»

- ИНЖЕНЕР-ГЕОФИЗИК
- ФАРМАЦЕВТ
- ЭКОЛОГ
- ВЕТЕРИНАР
- ГЕОДЕЗИСТ

